

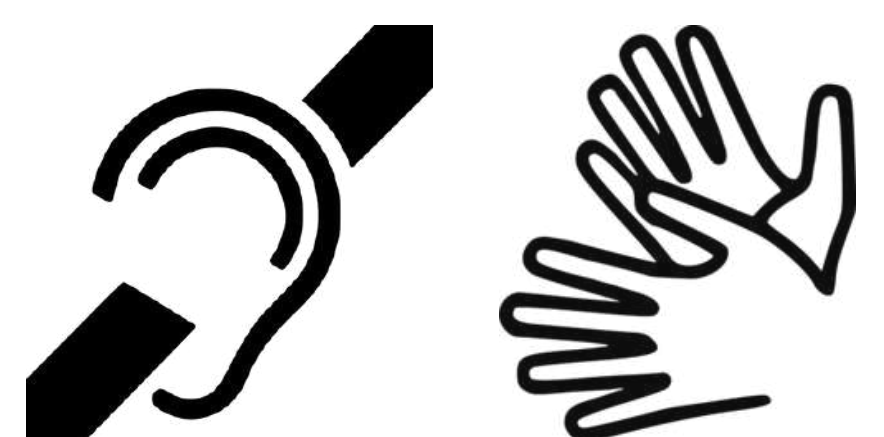


# Sonnette de porte étanche



## MODE D'EMPLOI

Spécialement conçu pour les personnes sourdes et  
malentendantes





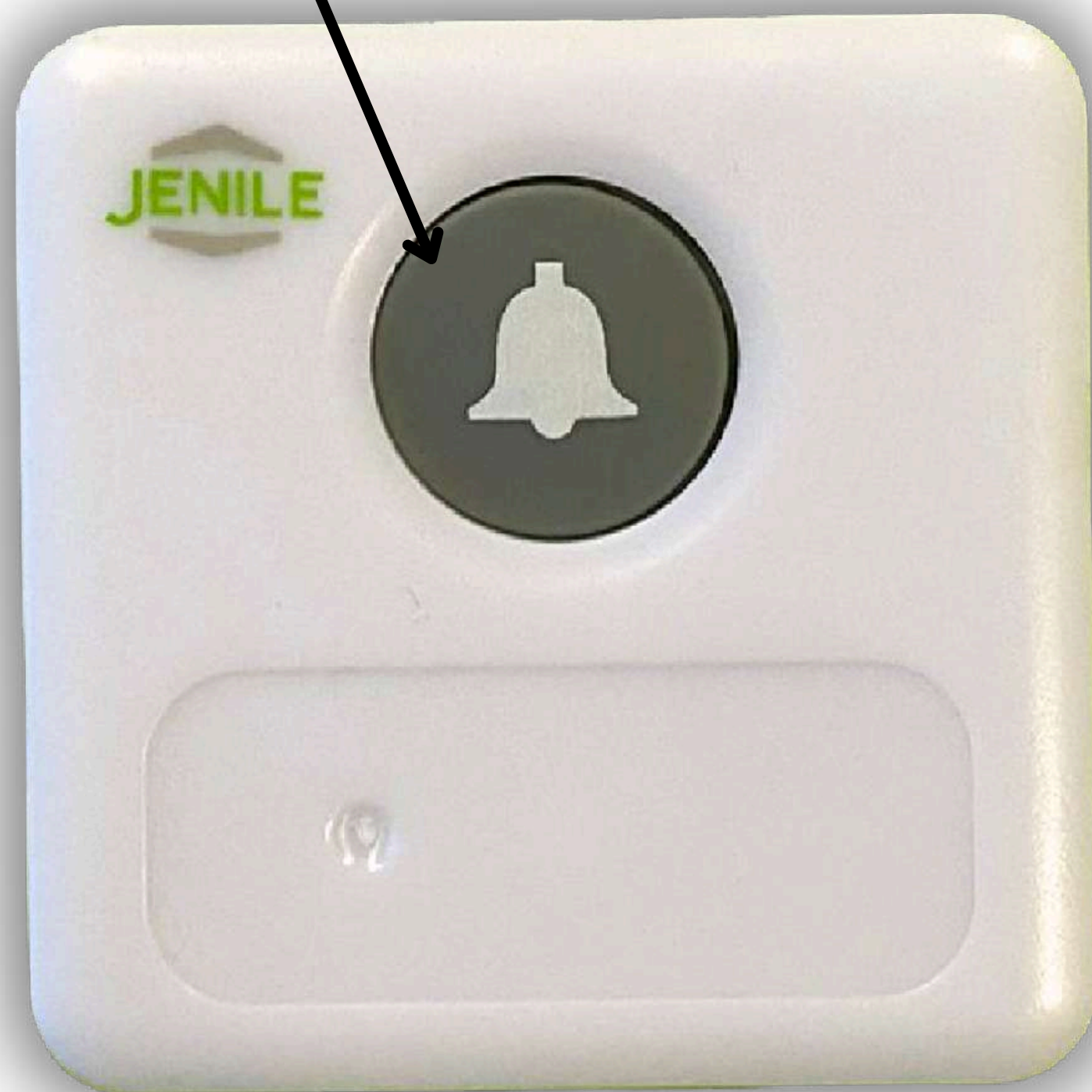
Tous vos produits sont déjà connectés entre eux

# Sommaire

- 4** : Contenu de votre colis
- 5** : Caractéristiques techniques / Utilisation/ Installation
- 6** : Réglages/ maintenance et entretien
- 7** : Garantie

# Contenu de votre colis

Bouton de sonnette



# Caractéristiques techniques

**Dimensions (haut. x larg. x prof.) :** 53x34x20 mm

**Poids :** 20g

**Alimentation électrique :** Pile inclus - Fréquence

**d'émission :** 433,33 Mhz

Garantie 2 ans

## Utilisation

Un système de signalisation se compose d'au moins un émetteur et d'un récepteur. Lorsqu'une personne appuie sur le bouton de sonnette, le signal est convertit en impulsions radio. Ces impulsions radio (433 MHz) sont transmises sans fil aux récepteurs flashes ou vibrants Jenile.

Les cube flash, flash secteur et les vibreurs s'allument/vibrent alors en vert.

## Installation

Ce bouton se fixe sur le mur à côté de la porte, avec des vis (inclus). Il est adapté pour l'extérieur (immeuble).

# Réglages

La connexion entre les produits est déjà réalisée si vous avez reçu vos récepteurs en même temps que votre émetteur de sonnette.

Dans le cas contraire, la connexion est très simple :

**1. Appuyez sur la touche "R/P/D"** du cube ou du vibreur et relâchez la touche dès que le récepteur s'allume en rouge (ATTENTION: ne pas rester appuyé après que la couleur se soit allumée, vous risquez d'effacer toutes les précédentes connexions)

**2. Appuyez immédiatement sur le bouton de sonnette**, pendant que la lumière rouge est allumée

## Maintenance et entretien

**Veillez nettoyer le détecteur à l'aide d'une brosse douce une fois tous les six mois** pour s'assurer du bon fonctionnement du produit. Attention, retirez la batterie avant de nettoyer.

# Garantie

Tous les appareils Jenile sont garantis. Si en dépit d'un montage et d'un emploi correct, des dysfonctionnements apparaissent, veuillez contacter notre service après-vente, disponible en Visio sur Skype (jenile-international).

La garantie comprend la réparation gratuite (y compris la réexpédition).

Vos récepteurs ne s'enclenchent pas ? Peut-être s'agit-il d'un simple réglage à réaliser.

**ATTENTION** : Vous devez impérativement contacter notre service après-vente avant la réexpédition de votre appareil.

Nous ne prendrons pas en charge les frais de réexpéditions en cas de bon fonctionnement. Cette garantie ne s'applique pas pour des dommages occasionnés par une mauvaise manipulation ou encore des tentatives de réparation par des personnes non autorisées (endommagement du cachet signalétique de l'appareil).



**[www.jenile.com](http://www.jenile.com)**



**CE**