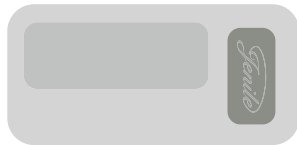




# SONNETTE DE PORTE SP14

## MODE D'EMPLOI

Spécialement conçu pour les personnes sourdes et malentendantes



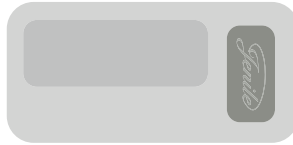


Tous vos produits sont déjà  
connectés entre eux

# Sommaire :

- 4** : Contenu de votre colis
- 5-6** : Sonnette de porte SP14

# Contenu de votre colis



(A)



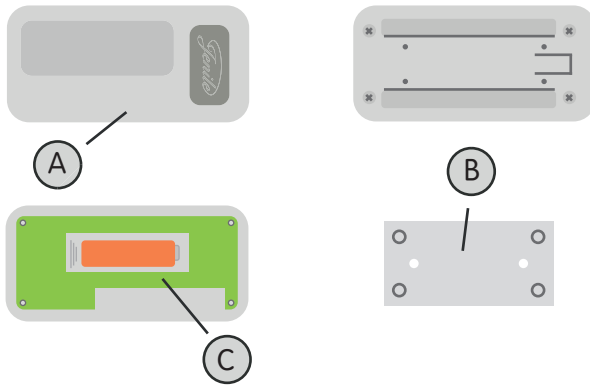
(B)



(C)

- (A) - Sonnette de porte
- (B) - Pile 23A 12V
- (C) - Mode d'emploi français

# Sonnette de porte SP14



(A) - A. Sonnette de porte    (B) - B. Support de fixation    (C) - D. Pile 23A 12V

## Caractéristiques techniques

- Dimensions (haut. x larg. x prof.) : 53x34x20 mm
  - Couleur : blanc
  - Poids : 20g
  - Alimentation électrique : Pile 23A 12V
  - Fréquence d'émission : 433,33 Mhz
- Garantie 2 ans

## Installation



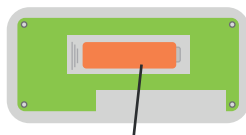
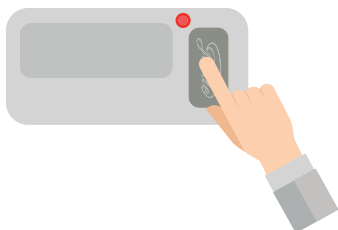
Ce bouton se fixe sur le mur à côté de la porte, avec des vis ou du scotch double face (inclus). Il est adapté pour l'intérieur (immeuble).

## Principe de fonctionnement

Un système de signalisation se compose d'au moins un émetteur et d'un récepteur. Lorsqu'une personne appuie sur le bouton de sonnette, le signal est converti en impulsions radio. Ces impulsions radio (433 MHz) sont transmises sans fil aux récepteurs flashes ou vibrants Jenile. Les flashes et vibreurs Jenile et s'allument/vi-brent alors en vert

## Utilisation

Pour vérifier si votre sonnette de porte fonctionne correctement, vous pouvez voir une LED rouge s'allumer lorsque vous appuyez sur le bouton de sonnette. Si ce n'est pas le cas, cela veut dire qu'il n'y a plus de pile, et qu'il faut la changer (C)



Ⓒ - Battery 23A 12V

## Réglages

Vos produits ont déjà été connecté entre eux. Si ce n'est pas le cas, la connexion est très simple, pour cela merci de regarder le réglage des récepteurs cube flash et vibreur de poche.



[www.jenile.com](http://www.jenile.com)



CE