



Détecteur de fumée et d'incendie DDF19

MODE D'EMPLOI

Spécialement conçu pour les personnes sourdes et malentendantes





Tous vos produits sont déjà
connectés entre eux

Sommaire :

- 4 : Contenu de votre colis
- 5-11 : Détecteur de fumée et d'incendie

Contenu de votre colis



(A)



(B)



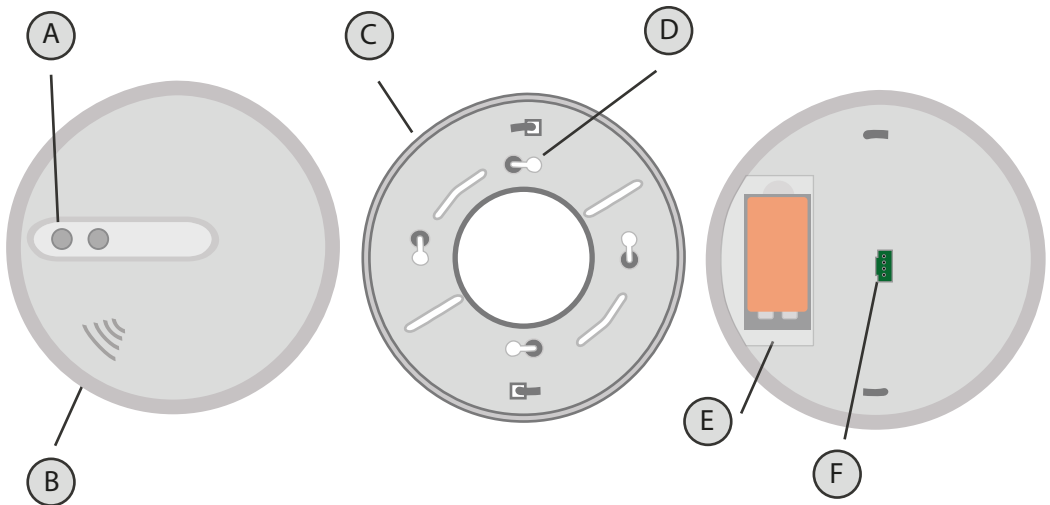
(C)

(A) - Détecteur de fumée et d'incendie DDF19

(B) - Pile

(C) - Mode d'emploi en français

Détecteur de fumée et d'incendie



(A) - Bouton Test

(B) - Sortie son

(C) - Support mural

(D) - Encoche pour vis

(E) - Trappe à pile

(F) - Fiche carte électronique
NE PAS TOUCHER

Caractéristiques techniques

Dispositif sans fil

Distance entre chaque détecteur : 60m max en champ libre

Quantité de détecteurs connectés : max 20 unités

Puissance sonore : 85 dB/3m

Alimentation : pile 9V alcaline

Fréquence Radio : 433 Mhz

Température de fonctionnement : -10°C à +50°C

Humidité ambiante : 10% à 90%

Taille extérieure : 128*38mm

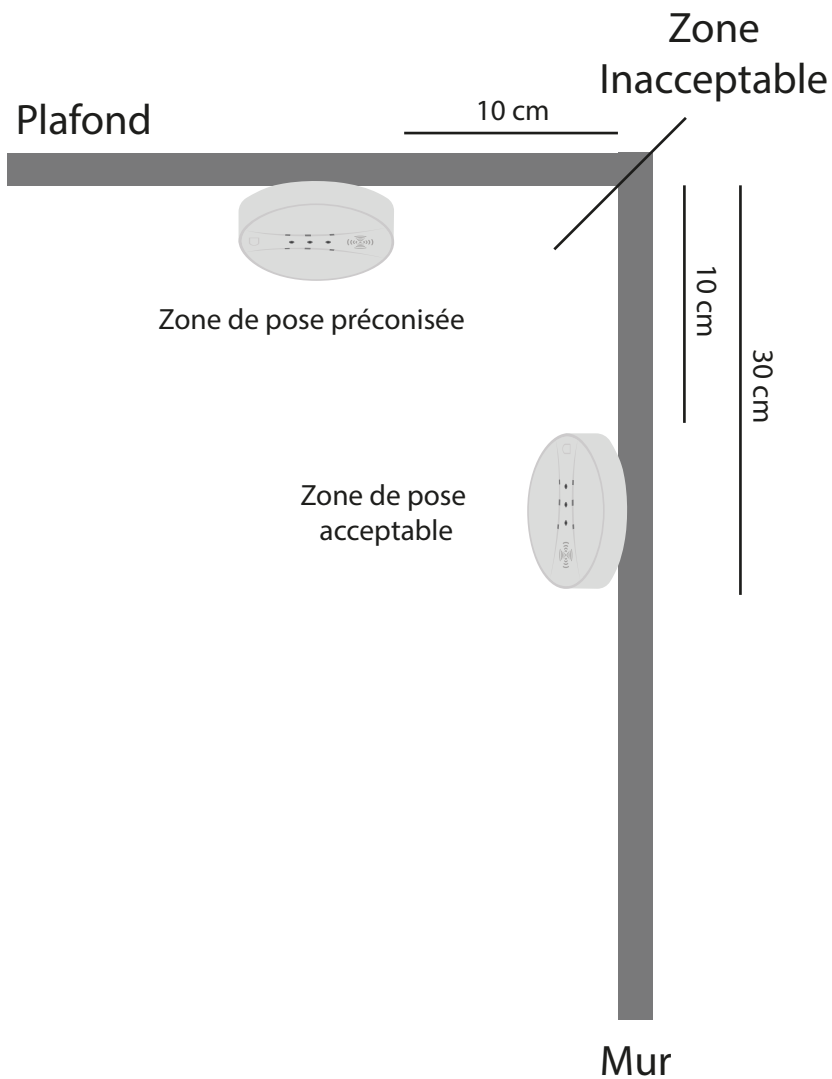
Autonomie de la pile : 1 an

Norme de référence : EN 14604-2005

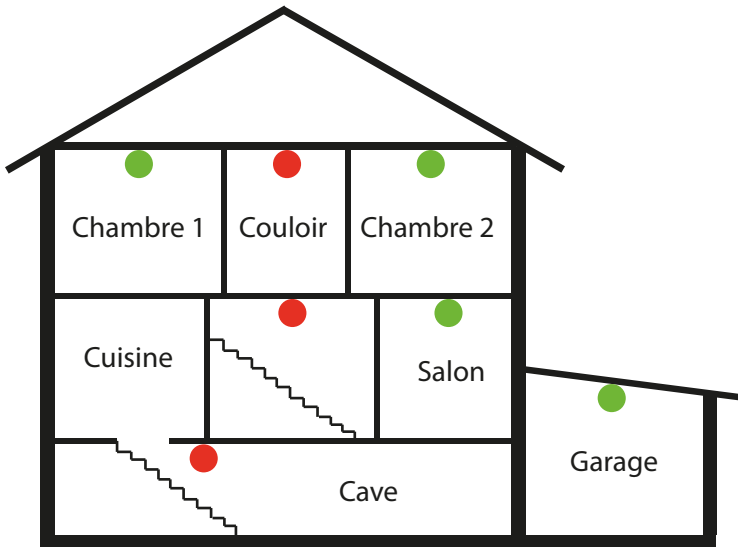
Garantie 2 ans

Installations

Lieux d'installation recommandés :



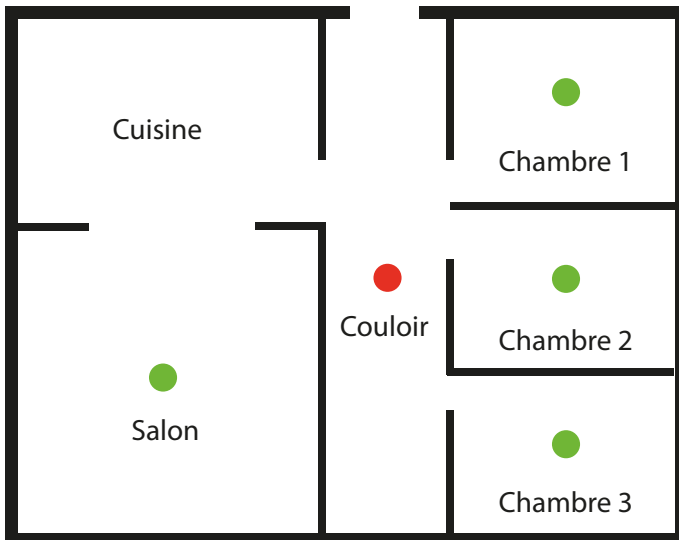
Maison



● Détecteur de fumée pour une protection minimale

● Détecteur de fumée pour une protection supplémentaire

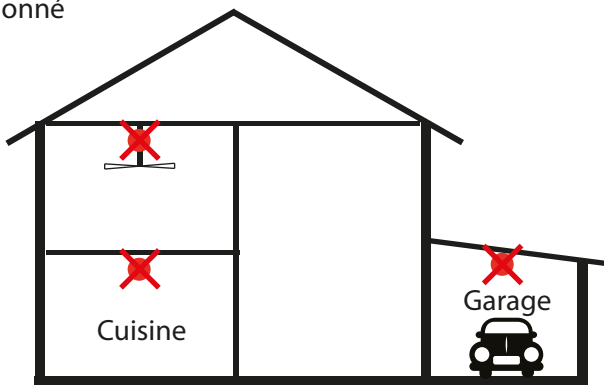
Appartement



Placez un détecteur à proximité des chambres à coucher. S'il existe plusieurs espaces pour dormir, placez un détecteur dans chacun de ces espaces. Pour une protection maximum, placez un détecteur dans toutes les chambres. Protégez les escaliers, car les cages d'escaliers font office de cheminée. Habitations à plusieurs niveaux : il est recommandé d'installer un détecteur par niveau, au minimum. Protégez les pièces où dorment les fumeurs et les pièces où se trouvent les appareils électriques. La chaleur, la fumée et autres produits de combustion s'élèvent vers le plafond et se dispersent horizontalement. Installez donc le détecteur au centre de la pièce afin que la détection soit la plus efficace possible. Lorsque vous installez le détecteur au plafond, placez-le à 1 m d'un mur au minimum. Vous pouvez soit visser, soit coller votre détecteur. Si vous décidez de le visser, insérez les chevilles en plastique dans les trous, laissez la plaque de montage à proximité du mur, puis insérez la vis pour fixer le support fermement. Le détecteur est un appareil compact qui ne doit en aucun cas être ouvert. Mettez la pile dans le compartiment, tournez dans le sens des aiguilles d'une montre, puis appuyez légèrement sur le bouton de test et vérifiez si le détecteur fonctionne normale-ment.

NE PAS INSTALLER UN DÉTECTEUR :

- Dans une cuisine
- Dans un garage
- Devant une fenêtre, une importante conduite d'air utilisée pour le chauffage ou devant l'air conditionné



- Au point le plus haut d'un plafond mansardé
- Dans les lieux où la température peut tomber au-dessous de 5°C ou dépasser les 45°C
- Proche d'une source de vapeur, de poussière, dans une pièce sale ou infestée d'insectes

Test

Après l'installation, le détecteur est automatiquement relié aux systèmes flashes et vibrants Jenile.

Attention, si vous appuyez trop longtemps sur le plug du Cube CBM, il sera décon-necté.

Une LED clignote une fois toutes les 45 secondes.

Lorsqu'il détecte de la fumée, le détecteur s'enclenchera, jusqu'à ce que l'air soit propre à nouveau.

Appuyez sur le bouton d'essai pour enclencher l'alarme : la LED clignote rapidement et transmet le signal aux récepteurs sans fil flashes ou vibrants Jenile. Nous vous conseillons 1 test par semaine pour s'assurer la fiabilité du détecteur.

Précautions d'emploi

(1) Veuillez nettoyer le détecteur à l'aide d'une brosse douce une fois tous les six mois pour s'assurer du bon fonctionnement du produit. Attention, retirez la batterie avant de nettoyer.

(2) Pour diverses raisons, tenez compte des changements des conditions environnementales. La modification d'un environnement aurait une incidence sur la performance du produit. Nous suggérons à nos utilisateurs de prendre toutes les précautions nécessaires pour la protection de votre famille et de la propriété.

Étudier et tester les issues de secours

Étudiez attentivement votre logement afin de prévoir 2 issues de secours possibles pour chacune des chambres. Pour des habitations à étage, prévoir une échelle de secours peut être utile.

- Présentez à toute la famille ce plan d'évacuation, tout en leur montrant les gestes utiles en cas d'incendie.

- Déterminez un emplacement à l'extérieur où toute la famille pourra se réunir si l'incendie se propage.

- Familiarisez-vous, chacun, aux flashes et vibreurs Jenile qui correspondent à l'alarme du détecteur et entraînez-vous à évacuer les lieux afin d'être prêt en cas d'incendie.

- Identifiez les chambres à coucher des enfants en plaçant un sticker rétro-réfléchissant aux fenêtres afin qu'elles soient facilement repérables durant la nuit, lors de l'intervention des pompiers.

Les consignes en cas d'alarme

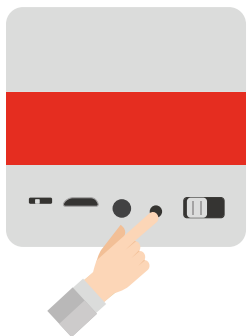
Quittez immédiatement votre logement. Ne perdez pas une seconde, en vous habillant ou en voulant récupérer vos objets de valeurs. Lors de l'évacuation, n'ouvrez pas les portes si vous voyez s'échapper de la fumée par les fentes. Si vous ne sentez pas de danger, collez une épaule contre la porte et ouvrez-la légèrement en étant prêt à la claquer si de la chaleur ou de la fumée entre de votre côté.

Baissez-vous près du sol si l'air est enfumé et respirez lentement à travers un tissu mouillé, si possible.

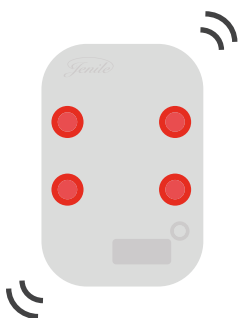
Demandez à vos voisins d'appeler les pompiers. Ne retournez pas chez vous tant que les pompiers ne vous auront pas donné leur accord.

Signal et couleurs

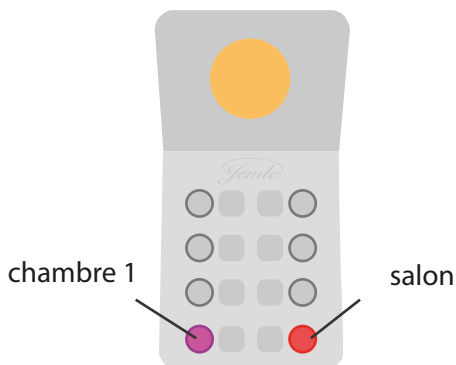
Le détecteur de fumée et d'incendie DDF14 peut être utilisé avec tous les émet-teurs de la gamme JENILE.



Si vous avez besoin d'être alerté du détecteur de fumée et d'incendie, le cube et la prise secteur flash, s'illumineront en rouge



Le vibreur de poche a 3 vibrations avec 5 répétitions



Si vous choisissez de vous équiper de plusieurs détecteurs, le flash fixe 8 diodes vous permettra de différencier ces alertes.



www.jenile.com

